



Agrupamento de Escolas de Azeitão

Newsletter

7 PARTILHAS



7 Partilhas porque somos 7 Escolas
7 Partilhas porque o 7 significa Renovação
7 Partilhas porque sai próximo do dia 7 de cada mês

ABRIL 2026

Nº68

Guardiões do Oceano

No âmbito do projeto “*Guardiões do Oceano*”, os alunos do 1.º e 4.º ano trabalharam em conjunto este tema.

Inicialmente, os alunos fizeram um tapete para o robô. Todos os alunos tiveram funções definidas e passaram por todos os grupos. Juntos consolidaram saberes de Matemática (desenvolvimento do pensamento computacional) Português e Estudo do Meio.



No final, dentro do próprio grupo, refletiram sobre o que aprenderam, o que fizeram para se entreatudarem e como melhorar em situações futuras. Uma experiência enriquecedora e divertida de aprendizagem cooperativa!



As Turmas dos 1.º e 4.º anos da EB de Brejos do Clérigo



Escola Amiga da Criança

No ano letivo transato, foram desenvolvidos diversos projetos e cenários de aprendizagem, amplamente reconhecidos no âmbito da iniciativa ***Escola Amiga da Criança***, pela sua qualidade e impacto no desenvolvimento integral das crianças. No total, o Agrupamento foi distinguido com 19 selos, dos quais 18 atribuídos à Escola Básica de Azeitão e 1 à Escola Básica da Brejoeira.

Estas distinções valorizam práticas educativas que colocam a criança no centro do processo de aprendizagem, promovendo experiências significativas, inclusivas e enriquecedoras, que contribuem para o seu bem-estar, desenvolvimento pessoal e sucesso educativo. Reconhecem, igualmente, o empenho da escola na criação de ambientes estimulantes, onde as atividades desenvolvidas assumem um papel determinante na construção de aprendizagens com sentido e na formação de cidadãos ativos, críticos e felizes.

Este reconhecimento evidencia, assim, o compromisso do Agrupamento com a qualidade do trabalho educativo e com a valorização plena de cada criança, respeitando os seus ritmos, interesses e potencialidades.

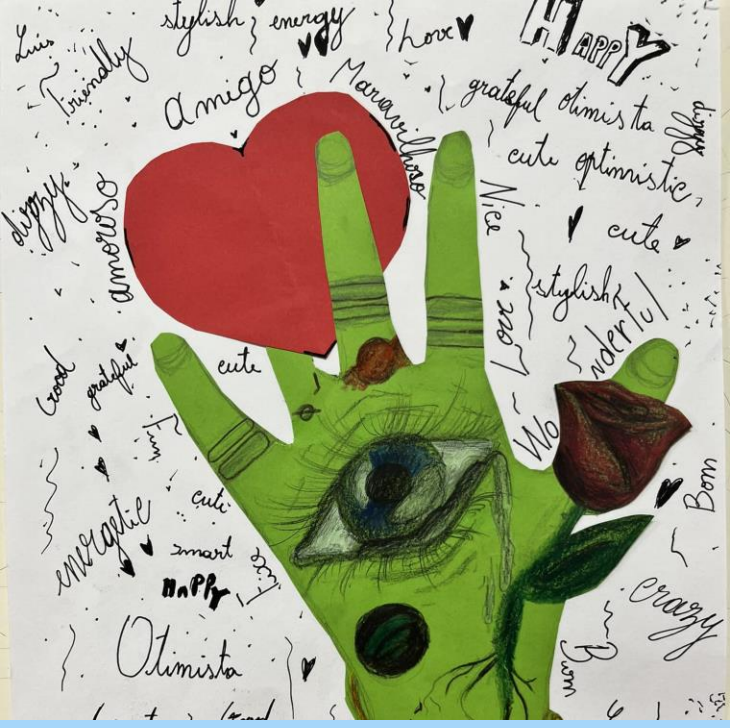
No distrito de Setúbal, a Escola Básica de Azeitão destacou-se como a instituição com o maior número de selos atribuídos, facto que constitui motivo de elevado orgulho para toda a comunidade educativa.

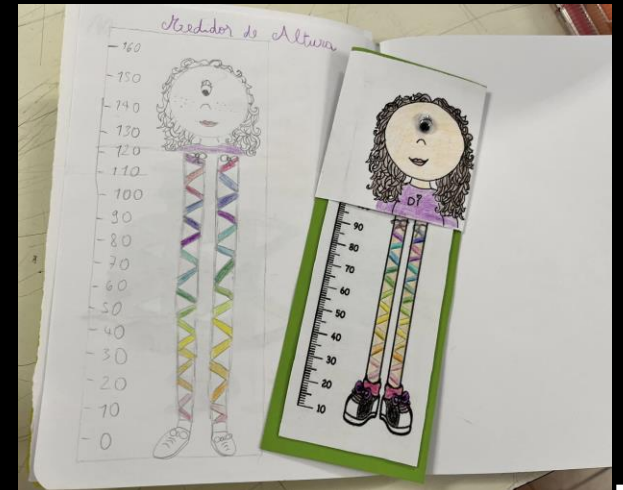
Que este percurso continue a afirmar-se como um compromisso sólido com os nossos alunos, promovendo oportunidades de aprendizagem ricas e desafiantes, que permitam a cada criança crescer, descobrir e desenvolver, de forma plena, as suas capacidades e talentos.

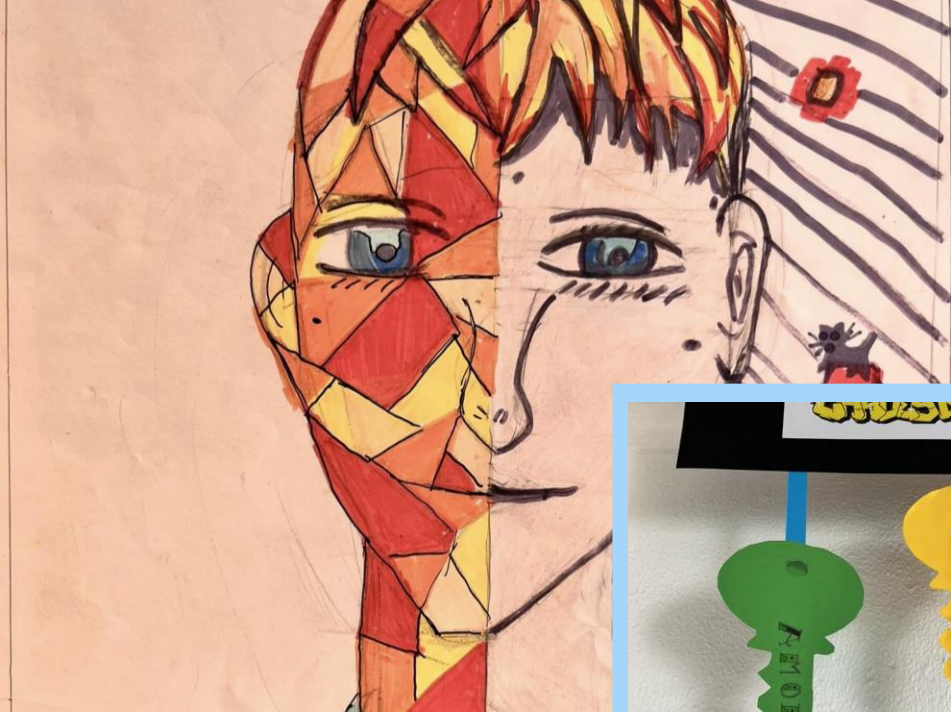




Esc. EB 2/3 Azeitão	A JANELA DE VAN GOGH	Literacias
	A MINHA IMPRESSAO DIGITAL	Cidadania e Inclusão Literacias
	ÁRVORES DE NATAL COM ARTE	Literacias
	AS PALAS DO LUIZ - 500 anos de Camões o Homem, a obra e a época	Literacias
	BOLAS DE NATAL COM ARTE	Literacias
	CHAVES DO SUCESSO	Cidadania e Inclusão
	Jogo do Galo com ENERGIA	Sustentabilidade
	MAQUETA NATAL COM ARTE	Cidadania e Inclusão
	Medir o tempo com a sombra	Literacias
	O meu medidor - GRANDEZAS FÍSICAS	Literacias
	OS Mini Mondrians de Azeitão	Literacias
	PATRIMÓNIO	Literacias
	Professora de Educação Visual e Educação Tecnológica	Literacias
	PUZZLE INCLUSIVO – TODOS DIFERENTES, TODOS ESPECIAIS!	Cidadania e Inclusão
	QUEM SOU EU?	Cidadania e Inclusão
	RAPARIGA COM BRINCO DE PÉROLA	Literacias
	ROSTO GEOMÉTRICO	Literacias
	Somos Crianças incríveis, mais que os super-heróis!	Cidadania e Inclusão
Esc. EB1 da Brejoeira	Oceano: um futuro sustentável	Sustentabilidade









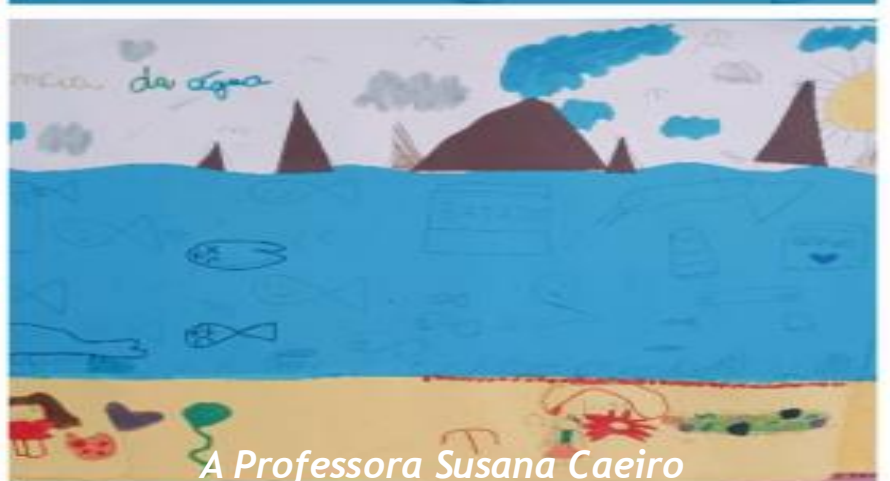
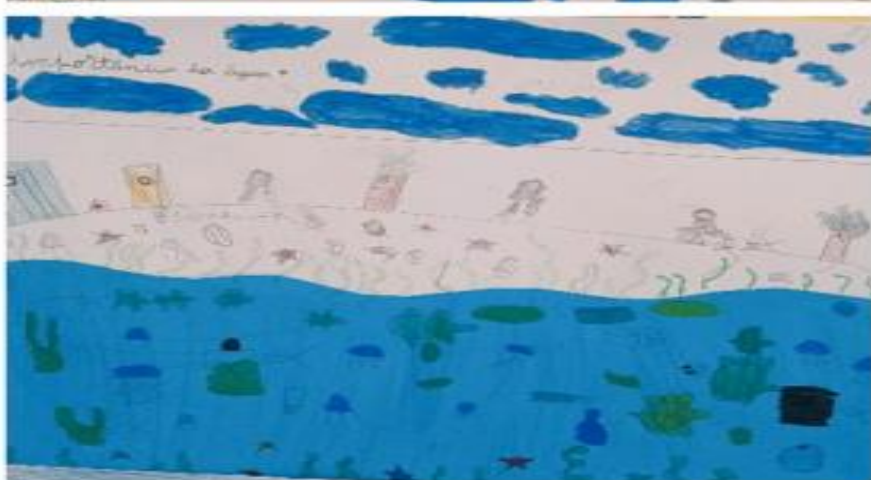
A Professora Carla Beijinho



Cenário de Aprendizagem sobre a importância da água

No âmbito do DAS e da disciplina de Estudo do Meio, as turmas do 2º ano de escolaridade da EB de Vendas de Azeitão desenvolveram, em trabalho de projeto/cenário de aprendizagem, atividades sobre a importância da água e a sua preservação no nosso planeta.





Turma Imbatível

Roadshow “*Turma Imbatível*”

na EB da Brejoeira



No dia 10 de março, a turma do 2.ºB da EB da Brejoeira recebeu o Roadshow do projeto “*Turma Imbatível*”, uma iniciativa promovida pelo Lidl que percorre escolas de todo o país, com o objetivo de sensibilizar os alunos para a importância de uma alimentação saudável e sustentável.

Durante a sessão, dinamizada pela equipa do projeto, os alunos participaram numa atividade interativa onde tiveram oportunidade de conhecer melhor os alimentos e refletir sobre a construção de um menu equilibrado, inspirado nos princípios da Dieta da Saúde Planetária.

Através de um jogo dinâmico, os alunos associaram diferentes alimentos aos respectivos grupos, percebendo como as suas escolhas alimentares podem contribuir para a sua saúde e para a proteção do planeta.

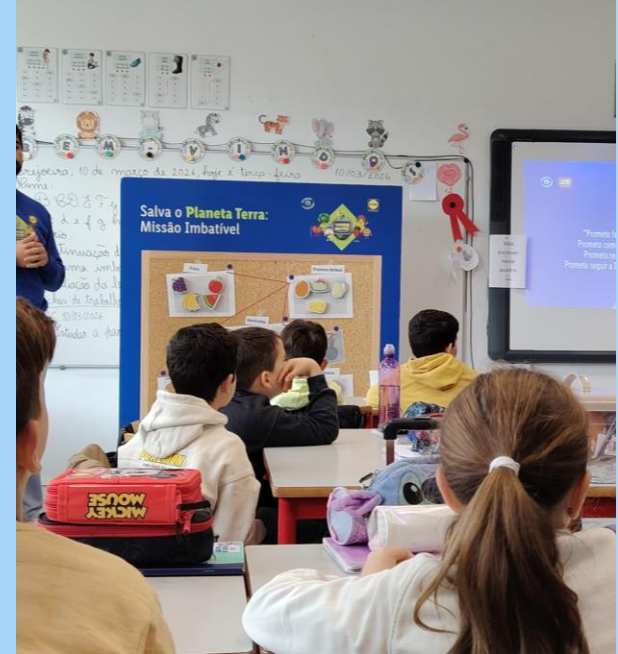
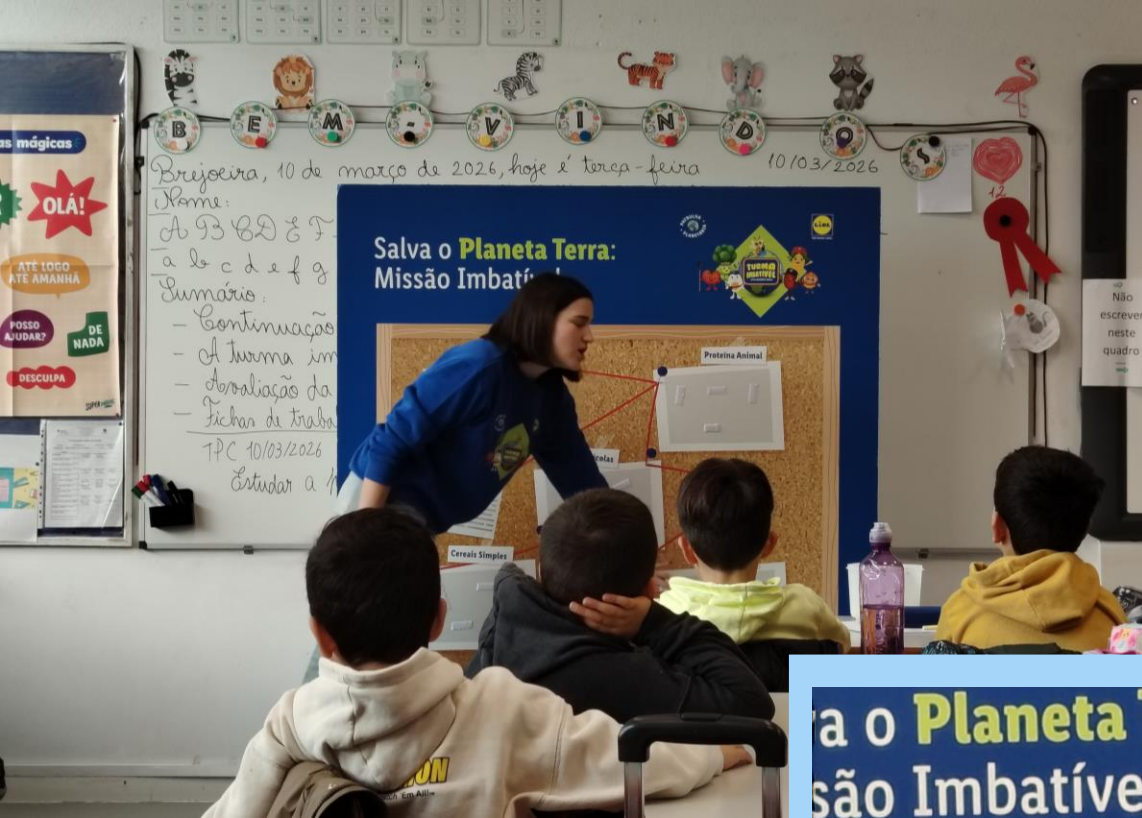
A atividade foi recebida com grande entusiasmo e participação por parte dos alunos, que se envolveram ativamente nos desafios propostos.

No final da sessão, surgiu o Feijão Fausto, a mascote do projeto, que entregou aos alunos o crachá de “*Patrulha Planetária*”, reconhecendo o seu empenho e convidando-os a tornarem-se verdadeiros agentes na proteção do planeta.





Esta iniciativa proporcionou um momento de aprendizagem divertido e significativo, reforçando a importância de hábitos alimentares mais conscientes e amigos do ambiente.



A Professora Helena Casqueiro



Responsável Editorial
Paulo Bonito



*"A educação não pode ser
delegada somente à
escola. Aluno é transitório.
Filho é para sempre."*

Içami Tiba

(Médico e Psiquiatra Brasileiro)

ABRIL 2026
Nº68